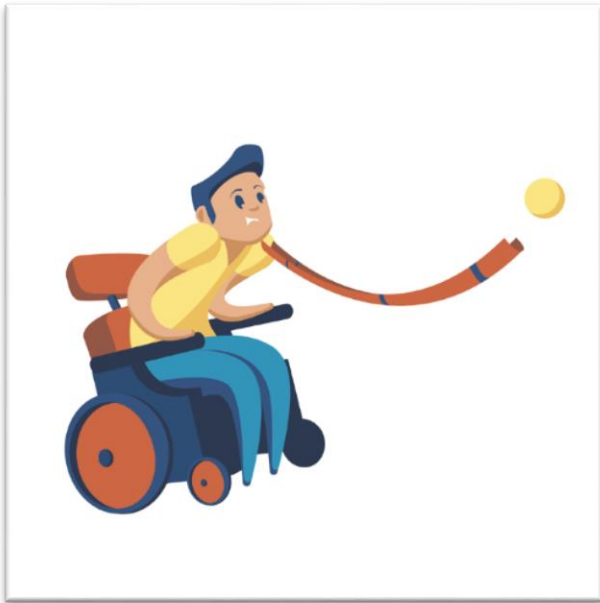


FICHE TECHNIQUE – CHALLENGE BOCCIA PAIRE



• Déroulement de l'épreuve

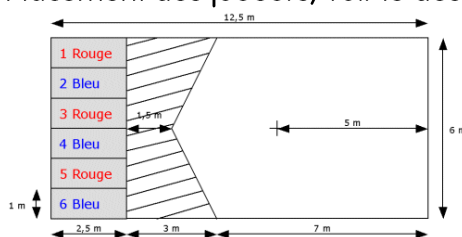
Trois tournois distincts sont mis en place selon les 3 catégories :

- 🏆 **Tournoi avec rampe (R)** -> Les joueurs jouent tous avec une rampe
- 🏆 **Tournoi Mixte (M)** -> Au joueur joue avec une rampe et au moins un joueur joue à la main
- 🏆 **Tournoi Open (O)** -> 2 joueurs jouent à la main sans handicap physique

Pour chaque tournoi, une phase de qualification sous forme de poules aura lieu. Puis une phase finale à élimination directe sera effectuée pour le classement.

• Points de règlement

- 🏆 Un match de Boccia se joue en 4 manches
- 🏆 Temps de jeu : Pour les catégories O et R -> 6 min par manche
Pour la catégorie SR -> 5 min par manche
- 🏆 Les assistants (joueur avec rampe) exécutent les actions à la demande du joueur, ils sont dos au jeu pendant toute la manche et ne communiquent pas avec le joueur.
- 🏆 Placement des joueurs, voir le dessin ci-dessous



En doublette :

- 2 et 4 sont rouges
- 3 et 5 sont bleus

• Classification

Seuls les joueurs ne pouvant pas lancer la balle à plus de 1.50m (1^{er} rebond) sont considérés comme joueur avec rampe.

